



The illustration shows a clipboard with a white sheet of paper. On the paper, there is a bar chart with six blue bars of varying heights and a pink line graph with four points connected by lines. A magnifying glass with a blue handle and frame is positioned over the right side of the chart, focusing on the third and fourth bars. The background is a solid light blue color with some faint, abstract shapes in the top right corner.

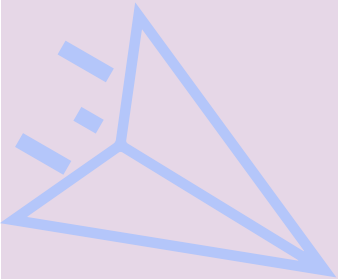
# LIVRET STATISTIQUES

RÉSEAU DÉPARTEMENTAL  
DES BIBLIOTHÈQUES  
DE L'AUDE 2025

# - SOMMAIRE -

STATISTIQUES MENSUELLES	- 3 -
STATISTIQUES ANNUELLES	- 45 -
BILAN DE FRÉQUENTATION	- 52 -





# - STATISTIQUES MENSUELLES -



# VOS STATISTIQUES MENSUELLES 2025

## LA GESTION DU PRÊT

Si la gestion de votre bibliothèque n'est pas informatisée, la BDA peut vous fournir des pochettes de prêt, de couleurs différentes selon les types de public.

**La gestion du prêt est une opération importante car elle vous permet d'établir vos statistiques en fin d'année.**

## STATISTIQUES MODE D'EMPLOI

La BDA a conventionné avec la DRAC pour vous accompagner à la saisie de vos rapports d'activité sur SCRIB (logiciel émanant du Service du Livre et de la Lecture).

► [www.neoscrib.culture.gouv.fr](http://www.neoscrib.culture.gouv.fr)

**Le rapport d'activité est un document obligatoire demandé par le Service du Livre et de la Lecture. C'est pourquoi, il est important de compléter avec soin vos statistiques annuelles et de les transmettre sur le site dédié SCRIB.**

**SCRIB est un outil de communication** permettant d'avoir une vision globale de l'activité de toutes les bibliothèques. Il peut être consulté par tous (élus, usagers, etc.). C'est aussi un outil de prospective permettant de définir des actions pour le développement du lieu de lecture et faire des prévisions...

## OUTILS POUR REMPLIR LE RAPPORT D'ACTIVITÉ SCRIB 2025

La plupart des outils s'adressent à des bibliothèques non informatisées ou à celles dont le logiciel ne permet pas l'édition de statistiques.

Les autres trouveront également certains tableaux utiles (ex : tableaux de fréquentation, actions culturelles).

### POUR PLUS D'INFOS

Prenez contact avec votre référent

[stats.bda@aude.fr](mailto:stats.bda@aude.fr)

## MODE D'EMPLOI

### À REPORTER CHAQUE FOIS QUE VOUS AVEZ UNE ACTIVITÉ

#### Dans le livret statistiques 2025

- Les prêts
- Les inscrits
- Le nombre d'acquisitions, dons, éliminations
- Les actions culturelles
- Le nombre de services (portage...)
- La liste des structures accueillies (écoles, etc.)

### À FAIRE DU 24 MARS AU 30 MARS 2025 ET DU 24 AU 30 NOVEMBRE 2025

- Compter les entrées dans la bibliothèque

### À FAIRE DÉBUT JANVIER 2025

- Compléter les statistiques annuelles page 45 et SCRIB

## INSCRIPTIONS

Les lecteurs inscrits comme usagers d'une collectivité (par exemple un enfant dans une classe durant le temps scolaire) ne sont pas comptabilisés individuellement.

Il convient alors de comptabiliser la classe comme 1 collectivité.

En revanche s'ils viennent hors du temps scolaire, ils sont comptés comme lecteur individuel.

**Une inscription vaut pour une année.**



# JANVIER 2025

## PRÊTS JEUNESSE

SEMAINE	LIVRES	PÉRIODIQUES REVUES JOURNAUX	DOCUMENTS SONORES (CD, LIVRES LUS...)	DVD	AUTRES
01/01 ► 05/01					
06/01 ► 12/01					
13/01 ► 19/01					
20/01 ► 26/01					
27/01 ► 31/01					
<b>TOTAL JANVIER (À REPORTER)</b>					

## PRÊTS ADULTES

SEMAINE	LIVRES	PÉRIODIQUES REVUES JOURNAUX	DOCUMENTS SONORES (CD, LIVRES LUS...)	DVD	AUTRES
01/01 ► 05/01					
06/01 ► 12/01					
13/01 ► 19/01					
20/01 ► 26/01					
27/01 ► 31/01					
<b>TOTAL JANVIER (À REPORTER)</b>					

**PRÊTS AUX COLLECTIVITÉS**

SEMAINE	LIVRES	PÉRIODIQUES REVUES JOURNAUX	DOCUMENTS SONORES (CD, LIVRES LUS...)	DVD	AUTRES
01/01 ▶ 05/01					
06/01 ▶ 12/01					
13/01 ▶ 19/01					
20/01 ▶ 26/01					
27/01 ▶ 31/01					
<b>TOTAL JANVIER (À REPORTER)</b>					

**INSCRIPTIONS**

**ENTRETIEN DES COLLECTIONS**

	NOUVEAUX INSCRITS		ACQUISITIONS	dont DONS	ÉLIMINATIONS
<b>ENFANTS 0-14 ANS</b>		<b>LIVRES ADULTES</b>			
<b>ADULTES 15-64 ANS</b>		<b>LIVRES JEUNESSE</b>			
<b>ADULTES 65 ANS ET +</b>		<b>DOCUMENTS SONORES (CD, LIVRES LUS...)</b>			
dont résidents dans la ou les communes adhérentes au réseau		<b>DVD</b>			
<b>COLLECTIVITÉS</b>		<b>JEUX VIDÉOS</b>			
		<b>AUTRES</b>			

**ANIMATIONS AU SEIN DE VOTRE BIBLIOTHÈQUE**

	NBRE D' ACTIONS TOUT PUBLIC	NBRE D' ACTIONS POUR ENFANTS	NBRE DE PERSONNES TOUCHÉES
<b>EXPOSITIONS</b>			
<b>CONFÉRENCES, RENCONTRES, LECTURES</b>			
<b>CONCERTS, PROJECTIONS</b>			
<b>SÉANCES DE CONTES</b>			
<b>CLUBS DE LECTEURS, ATELIERS D'ÉCRITURE</b>			
<b>FÊTES, SALONS DU LIVRE, FESTIVAL, AUTRES</b>			
<b>AUTRES*</b>			

\* ateliers d'activités manuelles, formations informatiques...

**ACTIONS HORS DE VOTRE BIBLIOTHÈQUE**

	NOMBRE D' ACTIONS	POPULATION TOUCHÉE
<b>ACTIONS HORS LES MURS</b>		
<b>PORTAGE A DOMICILE</b>		



## FÉVRIER 2025

### PRÊTS JEUNESSE

SEMAINE	LIVRES	PÉRIODIQUES REVUES JOURNAUX	DOCUMENTS SONORES (CD, LIVRES LUS...)	DVD	AUTRES
01/02 ► 09/02					
10/02 ► 16/02					
17/02 ► 23/02					
24/02 ► 28/02					
<b>TOTAL FÉVRIER (À REPORTER)</b>					

### PRÊTS ADULTES

SEMAINE	LIVRES	PÉRIODIQUES REVUES JOURNAUX	DOCUMENTS SONORES (CD, LIVRES LUS...)	DVD	AUTRES
01/02 ► 09/02					
10/02 ► 16/02					
17/02 ► 23/02					
24/02 ► 28/02					
<b>TOTAL FÉVRIER (À REPORTER)</b>					

**PRÊTS AUX COLLECTIVITÉS**

SEMAINE	LIVRES	PÉRIODIQUES REVUES JOURNAUX	DOCUMENTS SONORES (CD, LIVRES LUS...)	DVD	AUTRES
01/02 ► 09/02					
10/02 ► 16/02					
17/02 ► 23/02					
24/02 ► 28/02					
<b>TOTAL FÉVRIER (À REPORTER)</b>					

**INSCRIPTIONS**

**ENTRETIEN DES COLLECTIONS**

NOUVEAUX INSCRITS		ACQUISITIONS	dont DONS	ÉLIMINATIONS
<b>ENFANTS 0-14 ANS</b>		<b>LIVRES ADULTES</b>		
<b>ADULTES 15-64 ANS</b>		<b>LIVRES JEUNESSE</b>		
<b>ADULTES 65 ANS ET +</b>		<b>DOCUMENTS SONORES (CD, LIVRES LUS...)</b>		
dont résidents dans la ou les communes adhérentes au réseau		<b>DVD</b>		
<b>COLLECTIVITÉS</b>		<b>JEUX VIDÉOS</b>		
		<b>AUTRES</b>		

**ANIMATIONS AU SEIN DE VOTRE BIBLIOTHÈQUE**

	NBRE D' ACTIONS TOUT PUBLIC	NBRE D' ACTIONS POUR ENFANTS	NBRE DE PERSONNES TOUCHÉES
<b>EXPOSITIONS</b>			
<b>CONFÉRENCES, RENCONTRES, LECTURES</b>			
<b>CONCERTS, PROJECTIONS</b>			
<b>SÉANCES DE CONTES</b>			
<b>CLUBS DE LECTEURS, ATELIERS D'ÉCRITURE</b>			
<b>FÊTES, SALONS DU LIVRE, FESTIVAL, AUTRES</b>			
<b>AUTRES*</b>			

\* ateliers d'activités manuelles, formations informatiques...

**ACTIONS HORS DE VOTRE BIBLIOTHÈQUE**

	NOMBRE D' ACTIONS	POPULATION TOUCHÉE
<b>ACTIONS HORS LES MURS</b>		
<b>PORTAGE A DOMICILE</b>		

**PRÊTS JEUNESSE**

SEMAINE	LIVRES	PÉRIODIQUES REVUES JOURNAUX	DOCUMENTS SONORES (CD, LIVRES LUS...)	DVD	AUTRES
01/03 ► 09/03					
10/03 ► 16/03					
17/03 ► 23/03					
24/03 ► 31/03					
<b>TOTAL MARS (À REPORTER)</b>					

**PRÊTS ADULTES**

SEMAINE	LIVRES	PÉRIODIQUES REVUES JOURNAUX	DOCUMENTS SONORES (CD, LIVRES LUS...)	DVD	AUTRES
01/03 ► 09/03					
10/03 ► 16/03					
17/03 ► 23/03					
24/03 ► 31/03					
<b>TOTAL MARS (À REPORTER)</b>					

**PRÊTS AUX COLLECTIVITÉS**

SEMAINE	LIVRES	PÉRIODIQUES REVUES JOURNAUX	DOCUMENTS SONORES (CD, LIVRES LUS...)	DVD	AUTRES
01/03 ► 09/03					
10/03 ► 16/03					
17/03 ► 23/03					
24/03 ► 31/03					
<b>TOTAL MARS (À REPORTER)</b>					

**INSCRIPTIONS**

**ENTRETIEN DES COLLECTIONS**

	NOUVEAUX INSCRITS		ACQUISITIONS	dont DONS	ÉLIMINATIONS
<b>ENFANTS 0-14 ANS</b>		<b>LIVRES ADULTES</b>			
<b>ADULTES 15-64 ANS</b>		<b>LIVRES JEUNESSE</b>			
<b>ADULTES 65 ANS ET +</b>		<b>DOCUMENTS SONORES (CD, LIVRES LUS...)</b>			
dont résidents dans la ou les communes adhérentes au réseau		<b>DVD</b>			
<b>COLLECTIVITÉS</b>		<b>JEUX VIDÉOS</b>			
		<b>AUTRES</b>			

**ANIMATIONS AU SEIN DE VOTRE BIBLIOTHÈQUE**

	NBRE D' ACTIONS TOUT PUBLIC	NBRE D' ACTIONS POUR ENFANTS	NBRE DE PERSONNES TOUCHÉES
<b>EXPOSITIONS</b>			
<b>CONFÉRENCES, RENCONTRES, LECTURES</b>			
<b>CONCERTS, PROJECTIONS</b>			
<b>SÉANCES DE CONTES</b>			
<b>CLUBS DE LECTEURS, ATELIERS D'ÉCRITURE</b>			
<b>FÊTES, SALONS DU LIVRE, FESTIVAL, AUTRES</b>			
<b>AUTRES*</b>			

\* ateliers d'activités manuelles, formations informatiques...

**ACTIONS HORS DE VOTRE BIBLIOTHÈQUE**

	NOMBRE D' ACTIONS	POPULATION TOUCHÉE
<b>ACTIONS HORS LES MURS</b>		
<b>PORTAGE A DOMICILE</b>		

**PRÊTS JEUNESSE**

SEMAINE	LIVRES	PÉRIODIQUES REVUES JOURNAUX	DOCUMENTS SONORES (CD, LIVRES LUS...)	DVD	AUTRES
01/04 ▶ 06/04					
07/04 ▶ 13/04					
14/04 ▶ 20/04					
21/04 ▶ 27/04					
28/04 ▶ 30/04					
<b>TOTAL AVRIL (À REPORTER)</b>					

**PRÊTS ADULTES**

SEMAINE	LIVRES	PÉRIODIQUES REVUES JOURNAUX	DOCUMENTS SONORES (CD, LIVRES LUS...)	DVD	AUTRES
01/04 ▶ 06/04					
07/04 ▶ 13/04					
14/04 ▶ 20/04					
21/04 ▶ 27/04					
28/04 ▶ 30/04					
<b>TOTAL AVRIL (À REPORTER)</b>					

**PRÊTS AUX COLLECTIVITÉS**

SEMAINE	LIVRES	PÉRIODIQUES REVUES JOURNAUX	DOCUMENTS SONORES (CD, LIVRES LUS...)	DVD	AUTRES
01/04 ► 06/04					
07/04 ► 13/04					
14/04 ► 20/04					
21/04 ► 27/04					
28/04 ► 30/04					
<b>TOTAL AVRIL (À REPORTER)</b>					

**INSCRIPTIONS**

**ENTRETIEN DES COLLECTIONS**

NOUVEAUX INSCRITS		ACQUISITIONS		dont DONS	ÉLIMINATIONS
<b>ENFANTS 0-14 ANS</b>		<b>LIVRES ADULTES</b>			
<b>ADULTES 15-64 ANS</b>		<b>LIVRES JEUNESSE</b>			
<b>ADULTES 65 ANS ET +</b>		<b>DOCUMENTS SONORES (CD, LIVRES LUS...)</b>			
dont résidents dans la ou les communes adhérentes au réseau		<b>DVD</b>			
<b>COLLECTIVITÉS</b>		<b>JEUX VIDÉOS</b>			
		<b>AUTRES</b>			



**ANIMATIONS AU SEIN DE VOTRE BIBLIOTHÈQUE**

	NBRE D' ACTIONS TOUT PUBLIC	NBRE D' ACTIONS POUR ENFANTS	NBRE DE PERSONNES TOUCHÉES
<b>EXPOSITIONS</b>			
<b>CONFÉRENCES, RENCONTRES, LECTURES</b>			
<b>CONCERTS, PROJECTIONS</b>			
<b>SÉANCES DE CONTES</b>			
<b>CLUBS DE LECTEURS, ATELIERS D'ÉCRITURE</b>			
<b>FÊTES, SALONS DU LIVRE, FESTIVAL, AUTRES</b>			
<b>AUTRES*</b>			

\* ateliers d'activités manuelles, formations informatiques...

**ACTIONS HORS DE VOTRE BIBLIOTHÈQUE**

	NOMBRE D' ACTIONS	POPULATION TOUCHÉE
<b>ACTIONS HORS LES MURS</b>		
<b>PORTAGE A DOMICILE</b>		

MAI 2025

### PRÊTS JEUNESSE

SEMAINE	LIVRES	PÉRIODIQUES REVUES JOURNAUX	DOCUMENTS SONORES (CD, LIVRES LUS...)	DVD	AUTRES
01/05 ▶ 04/05					
05/05 ▶ 11/05					
12/05 ▶ 18/05					
19/05 ▶ 25/05					
26/05 ▶ 31/05					
<b>TOTAL MAI (À REPORTER)</b>					

### PRÊTS ADULTES

SEMAINE	LIVRES	PÉRIODIQUES REVUES JOURNAUX	DOCUMENTS SONORES (CD, LIVRES LUS...)	DVD	AUTRES
01/05 ▶ 04/05					
05/05 ▶ 11/05					
12/05 ▶ 18/05					
19/05 ▶ 25/05					
26/05 ▶ 31/05					
<b>TOTAL MAI (À REPORTER)</b>					

**PRÊTS AUX COLLECTIVITÉS**

SEMAINE	LIVRES	PÉRIODIQUES REVUES JOURNAUX	DOCUMENTS SONORES (CD, LIVRES LUS...)	DVD	AUTRES
01/05 ▶ 04/05					
05/05 ▶ 11/05					
12/05 ▶ 18/05					
19/05 ▶ 25/05					
26/05 ▶ 31/05					
<b>TOTAL MAI (À REPORTER)</b>					

**INSCRIPTIONS**

**ENTRETIEN DES COLLECTIONS**

NOUVEAUX INSCRITS		ACQUISITIONS	dont DONS	ÉLIMINATIONS
<b>ENFANTS 0-14 ANS</b>		<b>LIVRES ADULTES</b>		
<b>ADULTES 15-64 ANS</b>		<b>LIVRES JEUNESSE</b>		
<b>ADULTES 65 ANS ET +</b>		<b>DOCUMENTS SONORES (CD, LIVRES LUS...)</b>		
dont résidents dans la ou les communes adhérentes au réseau		<b>DVD</b>		
<b>COLLECTIVITÉS</b>		<b>JEUX VIDÉOS</b>		
		<b>AUTRES</b>		

**ANIMATIONS AU SEIN DE VOTRE BIBLIOTHÈQUE**

	NBRE D' ACTIONS TOUT PUBLIC	NBRE D' ACTIONS POUR ENFANTS	NBRE DE PERSONNES TOUCHÉES
<b>EXPOSITIONS</b>			
<b>CONFÉRENCES, RENCONTRES, LECTURES</b>			
<b>CONCERTS, PROJECTIONS</b>			
<b>SÉANCES DE CONTES</b>			
<b>CLUBS DE LECTEURS, ATELIERS D'ÉCRITURE</b>			
<b>FÊTES, SALONS DU LIVRE, FESTIVAL, AUTRES</b>			
<b>AUTRES*</b>			

\* ateliers d'activités manuelles, formations informatiques...

**ACTIONS HORS DE VOTRE BIBLIOTHÈQUE**

	NOMBRE D' ACTIONS	POPULATION TOUCHÉE
<b>ACTIONS HORS LES MURS</b>		
<b>PORTAGE A DOMICILE</b>		

JUIN 2025

### PRÊTS JEUNESSE

SEMAINE	LIVRES	PÉRIODIQUES REVUES JOURNAUX	DOCUMENTS SONORES (CD, LIVRES LUS...)	DVD	AUTRES
01/06 ► 08/06					
09/06 ► 15/06					
16/06 ► 22/06					
23/06 ► 30/06					
<b>TOTAL JUIN (À REPORTER)</b>					

### PRÊTS ADULTES

SEMAINE	LIVRES	PÉRIODIQUES REVUES JOURNAUX	DOCUMENTS SONORES (CD, LIVRES LUS...)	DVD	AUTRES
01/06 ► 08/06					
09/06 ► 15/06					
16/06 ► 22/06					
23/06 ► 30/06					
<b>TOTAL JUIN (À REPORTER)</b>					

**PRÊTS AUX COLLECTIVITÉS**

SEMAINE	LIVRES	PÉRIODIQUES REVUES JOURNAUX	DOCUMENTS SONORES (CD, LIVRES LUS...)	DVD	AUTRES
01/06 ► 08/06					
09/06 ► 15/06					
16/06 ► 22/06					
23/06 ► 30/06					
<b>TOTAL JUIN (À REPORTER)</b>					

**INSCRIPTIONS**

**ENTRETIEN DES COLLECTIONS**

	NOUVEAUX INSCRITS		ACQUISITIONS	dont DONS	ÉLIMINATIONS
<b>ENFANTS 0-14 ANS</b>		<b>LIVRES ADULTES</b>			
<b>ADULTES 15-64 ANS</b>		<b>LIVRES JEUNESSE</b>			
<b>ADULTES 65 ANS ET +</b>		<b>DOCUMENTS SONORES (CD, LIVRES LUS...)</b>			
dont résidents dans la ou les communes adhérentes au réseau		<b>DVD</b>			
<b>COLLECTIVITÉS</b>		<b>JEUX VIDÉOS</b>			
		<b>AUTRES</b>			

**ANIMATIONS AU SEIN DE VOTRE BIBLIOTHÈQUE**

	NBRE D' ACTIONS TOUT PUBLIC	NBRE D' ACTIONS POUR ENFANTS	NBRE DE PERSONNES TOUCHÉES
<b>EXPOSITIONS</b>			
<b>CONFÉRENCES, RENCONTRES, LECTURES</b>			
<b>CONCERTS, PROJECTIONS</b>			
<b>SÉANCES DE CONTES</b>			
<b>CLUBS DE LECTEURS, ATELIERS D'ÉCRITURE</b>			
<b>FÊTES, SALONS DU LIVRE, FESTIVAL, AUTRES</b>			
<b>AUTRES*</b>			

\* ateliers d'activités manuelles, formations informatiques...

**ACTIONS HORS DE VOTRE BIBLIOTHÈQUE**

	NOMBRE D' ACTIONS	POPULATION TOUCHÉE
<b>ACTIONS HORS LES MURS</b>		
<b>PORTAGE A DOMICILE</b>		

**PRÊTS JEUNESSE**

SEMAINE	LIVRES	PÉRIODIQUES REVUES JOURNAUX	DOCUMENTS SONORES (CD, LIVRES LUS...)	DVD	AUTRES
01/07 ► 06/07					
07/07 ► 13/07					
14/07 ► 20/07					
21/07 ► 27/07					
28/07 ► 31/07					
<b>TOTAL JUILLET (À REPORTER)</b>					

**PRÊTS ADULTES**

SEMAINE	LIVRES	PÉRIODIQUES REVUES JOURNAUX	DOCUMENTS SONORES (CD, LIVRES LUS...)	DVD	AUTRES
01/07 ► 06/07					
07/07 ► 13/07					
14/07 ► 20/07					
21/07 ► 27/07					
28/07 ► 31/07					
<b>TOTAL JUILLET (À REPORTER)</b>					



**PRÊTS AUX COLLECTIVITÉS**

SEMAINE	LIVRES	PÉRIODIQUES REVUES JOURNAUX	DOCUMENTS SONORES (CD, LIVRES LUS...)	DVD	AUTRES
01/07 ► 06/07					
07/07 ► 13/07					
14/07 ► 20/07					
21/07 ► 27/07					
28/07 ► 31/07					
<b>TOTAL JUILLET (À REPORTER)</b>					

**INSCRIPTIONS**

**ENTRETIEN DES COLLECTIONS**

NOUVEAUX INSCRITS		ACQUISITIONS	dont DONS	ÉLIMINATIONS
<b>ENFANTS 0-14 ANS</b>		<b>LIVRES ADULTES</b>		
<b>ADULTES 15-64 ANS</b>		<b>LIVRES JEUNESSE</b>		
<b>ADULTES 65 ANS ET +</b>		<b>DOCUMENTS SONORES (CD, LIVRES LUS...)</b>		
dont résidents dans la ou les communes adhérentes au réseau		<b>DVD</b>		
<b>COLLECTIVITÉS</b>		<b>JEUX VIDÉOS</b>		
		<b>AUTRES</b>		

**ANIMATIONS AU SEIN DE VOTRE BIBLIOTHÈQUE**

	NBRE D' ACTIONS TOUT PUBLIC	NBRE D' ACTIONS POUR ENFANTS	NBRE DE PERSONNES TOUCHÉES
<b>EXPOSITIONS</b>			
<b>CONFÉRENCES, RENCONTRES, LECTURES</b>			
<b>CONCERTS, PROJECTIONS</b>			
<b>SÉANCES DE CONTES</b>			
<b>CLUBS DE LECTEURS, ATELIERS D'ÉCRITURE</b>			
<b>FÊTES, SALONS DU LIVRE, FESTIVAL, AUTRES</b>			
<b>AUTRES*</b>			

\* ateliers d'activités manuelles, formations informatiques...

**ACTIONS HORS DE VOTRE BIBLIOTHÈQUE**

	NOMBRE D' ACTIONS	POPULATION TOUCHÉE
<b>ACTIONS HORS LES MURS</b>		
<b>PORTAGE A DOMICILE</b>		

AOÛT 2025

### PRÊTS JEUNESSE

SEMAINE	LIVRES	PÉRIODIQUES REVUES JOURNAUX	DOCUMENTS SONORES (CD, LIVRES LUS...)	DVD	AUTRES
01/08 ► 10/08					
11/08 ► 17/08					
18/08 ► 24/08					
25/08 ► 31/08					
<b>TOTAL AOÛT (À REPORTER)</b>					

### PRÊTS ADULTES

SEMAINE	LIVRES	PÉRIODIQUES REVUES JOURNAUX	DOCUMENTS SONORES (CD, LIVRES LUS...)	DVD	AUTRES
01/08 ► 10/08					
11/08 ► 17/08					
18/08 ► 24/08					
25/08 ► 31/08					
<b>TOTAL AOÛT (À REPORTER)</b>					

**PRÊTS AUX COLLECTIVITÉS**

SEMAINE	LIVRES	PÉRIODIQUES REVUES JOURNAUX	DOCUMENTS SONORES (CD, LIVRES LUS...)	DVD	AUTRES
01/08 ► 10/08					
11/08 ► 17/08					
18/08 ► 24/08					
25/08 ► 31/08					
<b>TOTAL AOÛT (À REPORTER)</b>					

**INSCRIPTIONS**

**ENTRETIEN DES COLLECTIONS**

	NOUVEAUX INSCRITS		ACQUISITIONS	dont DONS	ÉLIMINATIONS
<b>ENFANTS 0-14 ANS</b>		<b>LIVRES ADULTES</b>			
<b>ADULTES 15-64 ANS</b>		<b>LIVRES JEUNESSE</b>			
<b>ADULTES 65 ANS ET +</b>		<b>DOCUMENTS SONORES (CD, LIVRES LUS...)</b>			
dont résidents dans la ou les communes adhérentes au réseau		<b>DVD</b>			
<b>COLLECTIVITÉS</b>		<b>JEUX VIDÉOS</b>			
		<b>AUTRES</b>			

**ANIMATIONS AU SEIN DE VOTRE BIBLIOTHÈQUE**

	NBRE D' ACTIONS TOUT PUBLIC	NBRE D' ACTIONS POUR ENFANTS	NBRE DE PERSONNES TOUCHÉES
<b>EXPOSITIONS</b>			
<b>CONFÉRENCES, RENCONTRES, LECTURES</b>			
<b>CONCERTS, PROJECTIONS</b>			
<b>SÉANCES DE CONTES</b>			
<b>CLUBS DE LECTEURS, ATELIERS D'ÉCRITURE</b>			
<b>FÊTES, SALONS DU LIVRE, FESTIVAL, AUTRES</b>			
<b>AUTRES*</b>			

\* ateliers d'activités manuelles, formations informatiques...

**ACTIONS HORS DE VOTRE BIBLIOTHÈQUE**

	NOMBRE D' ACTIONS	POPULATION TOUCHÉE
<b>ACTIONS HORS LES MURS</b>		
<b>PORTAGE A DOMICILE</b>		

**PRÊTS JEUNESSE**

SEMAINE	LIVRES	PÉRIODIQUES REVUES JOURNAUX	DOCUMENTS SONORES (CD, LIVRES LUS...)	DVD	AUTRES
01/09 ► 07/09					
08/09 ► 14/09					
15/09 ► 21/09					
22/09 ► 30/09					
<b>TOTAL SEPT. (À REPORTER)</b>					

**PRÊTS ADULTES**

SEMAINE	LIVRES	PÉRIODIQUES REVUES JOURNAUX	DOCUMENTS SONORES (CD, LIVRES LUS...)	DVD	AUTRES
01/09 ► 07/09					
08/09 ► 14/09					
15/09 ► 21/09					
22/09 ► 30/09					
<b>TOTAL SEPT. (À REPORTER)</b>					

**PRÊTS AUX COLLECTIVITÉS**

SEMAINE	LIVRES	PÉRIODIQUES REVUES JOURNAUX	DOCUMENTS SONORES (CD, LIVRES LUS...)	DVD	AUTRES
01/09 ► 07/09					
08/09 ► 14/09					
15/09 ► 21/09					
22/09 ► 30/09					
<b>TOTAL SEPT. (À REPORTER)</b>					

**INSCRIPTIONS**

**ENTRETIEN DES COLLECTIONS**

		NOUVEAUX INSCRITS	ACQUISITIONS	dont DONS	ÉLIMINATIONS
<b>ENFANTS 0-14 ANS</b>		<b>LIVRES ADULTES</b>			
<b>ADULTES 15-64 ANS</b>		<b>LIVRES JEUNESSE</b>			
<b>ADULTES 65 ANS ET +</b>		<b>DOCUMENTS SONORES (CD, LIVRES LUS...)</b>			
dont résidents dans la ou les communes adhérentes au réseau		<b>DVD</b>			
<b>COLLECTIVITÉS</b>		<b>JEUX VIDÉOS</b>			
		<b>AUTRES</b>			

**ANIMATIONS AU SEIN DE VOTRE BIBLIOTHÈQUE**

	NBRE D' ACTIONS TOUT PUBLIC	NBRE D' ACTIONS POUR ENFANTS	NBRE DE PERSONNES TOUCHÉES
<b>EXPOSITIONS</b>			
<b>CONFÉRENCES, RENCONTRES, LECTURES</b>			
<b>CONCERTS, PROJECTIONS</b>			
<b>SÉANCES DE CONTES</b>			
<b>CLUBS DE LECTEURS, ATELIERS D'ÉCRITURE</b>			
<b>FÊTES, SALONS DU LIVRE, FESTIVAL, AUTRES</b>			
<b>AUTRES*</b>			

\* ateliers d'activités manuelles, formations informatiques...

**ACTIONS HORS DE VOTRE BIBLIOTHÈQUE**

	NOMBRE D' ACTIONS	POPULATION TOUCHÉE
<b>ACTIONS HORS LES MURS</b>		
<b>PORTAGE A DOMICILE</b>		



## PRÊTS JEUNESSE

SEMAINE	LIVRES	PÉRIODIQUES REVUES JOURNAUX	DOCUMENTS SONORES (CD, LIVRES LUS...)	DVD	AUTRES
01/10 ► 05/10					
06/10 ► 12/10					
13/10 ► 19/10					
20/10 ► 26/10					
27/10 ► 31/10					
<b>TOTAL OCT. (À REPORTER)</b>					

## PRÊTS ADULTES

SEMAINE	LIVRES	PÉRIODIQUES REVUES JOURNAUX	DOCUMENTS SONORES (CD, LIVRES LUS...)	DVD	AUTRES
01/10 ► 05/10					
06/10 ► 12/10					
13/10 ► 19/10					
20/10 ► 26/10					
27/10 ► 31/10					
<b>TOTAL OCT. (À REPORTER)</b>					

## PRÊTS AUX COLLECTIVITÉS

SEMAINE	LIVRES	PÉRIODIQUES REVUES JOURNAUX	DOCUMENTS SONORES (CD, LIVRES LUS...)	DVD	AUTRES
01/10 ► 05/10					
06/10 ► 12/10					
13/10 ► 19/10					
20/10 ► 26/10					
27/10 ► 31/10					
<b>TOTAL OCT. (À REPORTER)</b>					

## INSCRIPTIONS

## ENTRETIEN DES COLLECTIONS

NOUVEAUX INSCRITS		ACQUISITIONS		dont DONS	ÉLIMINATIONS
<b>ENFANTS 0-14 ANS</b>		<b>LIVRES ADULTES</b>			
<b>ADULTES 15-64 ANS</b>		<b>LIVRES JEUNESSE</b>			
<b>ADULTES 65 ANS ET +</b>		<b>DOCUMENTS SONORES (CD, LIVRES LUS...)</b>			
dont résidents dans la ou les communes adhérentes au réseau		<b>DVD</b>			
<b>COLLECTIVITÉS</b>		<b>JEUX VIDÉOS</b>			
		<b>AUTRES</b>			

## ANIMATIONS AU SEIN DE VOTRE BIBLIOTHÈQUE

	NBRE D' ACTIONS TOUT PUBLIC	NBRE D' ACTIONS POUR ENFANTS	NBRE DE PERSONNES TOUCHÉES
<b>EXPOSITIONS</b>			
<b>CONFÉRENCES, RENCONTRES, LECTURES</b>			
<b>CONCERTS, PROJECTIONS</b>			
<b>SÉANCES DE CONTES</b>			
<b>CLUBS DE LECTEURS, ATELIERS D'ÉCRITURE</b>			
<b>FÊTES, SALONS DU LIVRE, FESTIVAL, AUTRES</b>			
<b>AUTRES*</b>			

\* ateliers d'activités manuelles, formations informatiques...

## ACTIONS HORS DE VOTRE BIBLIOTHÈQUE

	NOMBRE D' ACTIONS	POPULATION TOUCHÉE
<b>ACTIONS HORS LES MURS</b>		
<b>PORTAGE A DOMICILE</b>		



## PRÊTS JEUNESSE

SEMAINE	LIVRES	PÉRIODIQUES REVUES JOURNAUX	DOCUMENTS SONORES (CD, LIVRES LUS...)	DVD	AUTRES
01/11 ► 09/11					
10/11 ► 16/11					
17/11 ► 23/11					
24/11 ► 30/11					
<b>TOTAL NOV. (À REPORTER)</b>					

## PRÊTS ADULTES

SEMAINE	LIVRES	PÉRIODIQUES REVUES JOURNAUX	DOCUMENTS SONORES (CD, LIVRES LUS...)	DVD	AUTRES
01/11 ► 09/11					
10/11 ► 16/11					
17/11 ► 23/11					
24/11 ► 30/11					
<b>TOTAL NOV. (À REPORTER)</b>					

**PRÊTS AUX COLLECTIVITÉS**

SEMAINE	LIVRES	PÉRIODIQUES REVUES JOURNAUX	DOCUMENTS SONORES (CD, LIVRES LUS...)	DVD	AUTRES
01/11 ► 09/11					
10/11 ► 16/11					
17/11 ► 23/11					
24/11 ► 30/11					
<b>TOTAL NOV. (À REPORTER)</b>					

**INSCRIPTIONS**

**ENTRETIEN DES COLLECTIONS**

NOUVEAUX INSCRITS		ACQUISITIONS	dont DONS	ÉLIMINATIONS
<b>ENFANTS 0-14 ANS</b>		<b>LIVRES ADULTES</b>		
<b>ADULTES 15-64 ANS</b>		<b>LIVRES JEUNESSE</b>		
<b>ADULTES 65 ANS ET +</b>		<b>DOCUMENTS SONORES (CD, LIVRES LUS...)</b>		
dont résidents dans la ou les communes adhérentes au réseau		<b>DVD</b>		
<b>COLLECTIVITÉS</b>		<b>JEUX VIDÉOS</b>		
		<b>AUTRES</b>		

NOVEMBRE 2025

**ANIMATIONS AU SEIN DE VOTRE BIBLIOTHÈQUE**

	<b>NBRE D' ACTIONS TOUT PUBLIC</b>	<b>NBRE D' ACTIONS POUR ENFANTS</b>	<b>NBRE DE PERSONNES TOUCHÉES</b>
<b>EXPOSITIONS</b>			
<b>CONFÉRENCES, RENCONTRES, LECTURES</b>			
<b>CONCERTS, PROJECTIONS</b>			
<b>SÉANCES DE CONTES</b>			
<b>CLUBS DE LECTEURS, ATELIERS D'ÉCRITURE</b>			
<b>FÊTES, SALONS DU LIVRE, FESTIVAL, AUTRES</b>			
<b>AUTRES*</b>			

\* ateliers d'activités manuelles, formations informatiques...

**ACTIONS HORS DE VOTRE BIBLIOTHÈQUE**

	<b>NOMBRE D' ACTIONS</b>	<b>POPULATION TOUCHÉE</b>
<b>ACTIONS HORS LES MURS</b>		
<b>PORTAGE A DOMICILE</b>		

**PRÊTS JEUNESSE**

SEMAINE	LIVRES	PÉRIODIQUES REVUES JOURNAUX	DOCUMENTS SONORES (CD, LIVRES LUS...)	DVD	AUTRES
01/12 ► 07/12					
08/12 ► 14/12					
15/12 ► 21/12					
22/12 ► 28/12					
29/12 ► 31/12					
<b>TOTAL DÉC. (À REPORTER)</b>					

**PRÊTS ADULTES**

SEMAINE	LIVRES	PÉRIODIQUES REVUES JOURNAUX	DOCUMENTS SONORES (CD, LIVRES LUS...)	DVD	AUTRES
01/12 ► 07/12					
08/12 ► 14/12					
15/12 ► 21/12					
22/12 ► 28/12					
29/12 ► 31/12					
<b>TOTAL DÉC. (À REPORTER)</b>					

## PRÊTS AUX COLLECTIVITÉS

SEMAINE	LIVRES	PÉRIODIQUES REVUES JOURNAUX	DOCUMENTS SONORES (CD, LIVRES LUS...)	DVD	AUTRES
01/12 ► 07/12					
08/12 ► 14/12					
15/12 ► 21/12					
22/12 ► 28/12					
29/12 ► 31/12					
<b>TOTAL DÉC. (À REPORTER)</b>					

## INSCRIPTIONS

## ENTRETIEN DES COLLECTIONS

	NOUVEAUX INSCRITS		ACQUISITIONS	dont DONS	ÉLIMINATIONS
<b>ENFANTS 0-14 ANS</b>		<b>LIVRES ADULTES</b>			
<b>ADULTES 15-64 ANS</b>		<b>LIVRES JEUNESSE</b>			
<b>ADULTES 65 ANS ET +</b>		<b>DOCUMENTS SONORES (CD, LIVRES LUS...)</b>			
dont résidents dans la ou les communes adhérentes au réseau		<b>DVD</b>			
<b>COLLECTIVITÉS</b>		<b>JEUX VIDÉOS</b>			
		<b>AUTRES</b>			



## DÉCEMBRE 2025

### ANIMATIONS AU SEIN DE VOTRE BIBLIOTHÈQUE

	NBRE D' ACTIONS TOUT PUBLIC	NBRE D' ACTIONS POUR ENFANTS	NBRE DE PERSONNES TOUCHÉES
<b>EXPOSITIONS</b>			
<b>CONFÉRENCES, RENCONTRES, LECTURES</b>			
<b>CONCERTS, PROJECTIONS</b>			
<b>SÉANCES DE CONTES</b>			
<b>CLUBS DE LECTEURS, ATELIERS D'ÉCRITURE</b>			
<b>FÊTES, SALONS DU LIVRE, FESTIVAL, AUTRES</b>			
<b>AUTRES*</b>			

\* ateliers d'activités manuelles, formations informatiques...

### ACTIONS HORS DE VOTRE BIBLIOTHÈQUE

	NOMBRE D' ACTIONS	POPULATION TOUCHÉE
<b>ACTIONS HORS LES MURS</b>		
<b>PORTAGE A DOMICILE</b>		

**PRÊTS JEUNESSE**

SEMAINE	LIVRES	PÉRIODIQUES REVUES JOURNAUX	DOCUMENTS SONORES (CD, LIVRES LUS...)	DVD	AUTRES
01/01 ► 04/01					
05/01 ► 11/01					
12/01 ► 18/01					
19/01 ► 25/01					
26/01 ► 31/01					
<b>TOTAL JANVIER (À REPORTER)</b>					

**PRÊTS ADULTES**

SEMAINE	LIVRES	PÉRIODIQUES REVUES JOURNAUX	DOCUMENTS SONORES (CD, LIVRES LUS...)	DVD	AUTRES
01/01 ► 04/01					
05/01 ► 11/01					
12/01 ► 18/01					
19/01 ► 25/01					
26/01 ► 31/01					
<b>TOTAL JANVIER (À REPORTER)</b>					

**PRÊTS AUX COLLECTIVITÉS**

SEMAINE	LIVRES	PÉRIODIQUES REVUES JOURNAUX	DOCUMENTS SONORES (CD, LIVRES LUS...)	DVD	AUTRES
01/01 ► 04/01					
05/01 ► 11/01					
12/01 ► 18/01					
19/01 ► 25/01					
26/01 ► 31/01					
<b>TOTAL JANVIER (À REPORTER)</b>					

**INSCRIPTIONS**

**ENTRETIEN DES COLLECTIONS**

	NOUVEAUX INSCRITS		ACQUISITIONS	dont DONS	ÉLIMINATIONS
<b>ENFANTS 0-14 ANS</b>		<b>LIVRES ADULTES</b>			
<b>ADULTES 15-64 ANS</b>		<b>LIVRES JEUNESSE</b>			
<b>ADULTES 65 ANS ET +</b>		<b>DOCUMENTS SONORES (CD, LIVRES LUS...)</b>			
dont résidents dans la ou les communes adhérentes au réseau		<b>DVD</b>			
<b>COLLECTIVITÉS</b>		<b>JEUX VIDÉOS</b>			
		<b>AUTRES</b>			

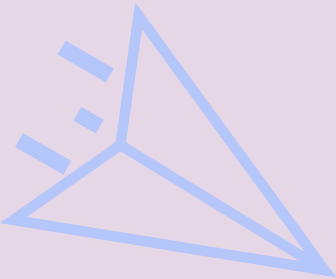
**ANIMATIONS AU SEIN DE VOTRE BIBLIOTHÈQUE**

	NBRE D' ACTIONS TOUT PUBLIC	NBRE D' ACTIONS POUR ENFANTS	NBRE DE PERSONNES TOUCHÉES
<b>EXPOSITIONS</b>			
<b>CONFÉRENCES, RENCONTRES, LECTURES</b>			
<b>CONCERTS, PROJECTIONS</b>			
<b>SÉANCES DE CONTES</b>			
<b>CLUBS DE LECTEURS, ATELIERS D'ÉCRITURE</b>			
<b>FÊTES, SALONS DU LIVRE, FESTIVAL, AUTRES</b>			
<b>AUTRES*</b>			

\* ateliers d'activités manuelles, formations informatiques...

**ACTIONS HORS DE VOTRE BIBLIOTHÈQUE**

	NOMBRE D' ACTIONS	POPULATION TOUCHÉE
<b>ACTIONS HORS LES MURS</b>		
<b>PORTAGE A DOMICILE</b>		



# - STATISTIQUES ANNUELLES -

LISTE DES INSTITUTIONS SCOLAIRES  
ACCUEILLIES HORS TAP - 46 -

LISTE DES INSTITUTIONS  
EN COOPÉRATION OU PARTENARIAT  
AVEC LA BIBLIOTHÈQUE - 48 -

PRÊTS - 50 -

INSCRIPTIONS - 52 -

**BILAN DE FRÉQUENTATION - 53 -**

ENTRETIEN DES COLLECTIONS - 55

-

- ACQUISITIONS
- DONS REÇUS
- ÉLIMINATIONS

ACTIONS CULTURELLES - 58 -



# LISTE DES INSTITUTIONS SCOLAIRES ACCUEILLIES HORS TAP (TEMPS D'ACCUEIL PÉRI-SCOLAIRE)

**CHAMP H1 DE SCRIB**

## ÉCOLES

NOM DE L'ÉCOLE Ex : École J. Prévert	NOM DE LA CLASSE Ex : CE1	NBRE D'ÉLÈVES Ex : 30	NBRE D'ACCUEILS DE CLASSES
TOTAL 2025	NBRE DE CLASSES	ESTIMATION DE LA POPULATION TOU- CHÉE	NBRE D'ACCUEILS DE CLASSES

### ANNOTATIONS

.....

.....

.....

.....

.....

.....

.....

.....

.....

.....

## COLLÈGES

NOM DU COLLÈGE Ex : Collège St-Exupéry	NOM DE LA CLASSE Ex : 6 <sup>e</sup> B	NBRE D'ÉLÈVES Ex : 30	NBRE D'ACCUEILS DE CLASSES
<b>TOTAL 2025</b>	<b>NBRE DE CLASSES</b>	<b>ESTIMATION DE LA POPULATION TOU- CHÉE</b>	<b>NBRE D'ACCUEILS DE CLASSES</b>

## LYCÉES

NOM DU LYCÉE Ex : Lycée B. Vian	NOM DE LA CLASSE Ex : Terminale	NBRE D'ÉLÈVES Ex : 30	NBRE D'ACCUEILS DE CLASSES
<b>TOTAL 2025</b>	<b>NBRE DE CLASSES</b>	<b>ESTIMATION DE LA POPULATION TOU- CHÉE</b>	<b>NBRE D'ACCUEILS DE CLASSES</b>





# PRÊTS JEUNESSE (REPORT DES PRÊTS MENSUELS)

TOTAL À REPORTER CHAMP E2 DE SCRIB

	LIVRES	PÉRIODIQUES REVUES JOURNAUX	DOCUMENTS SONORES (CD, LIVRES LUS...)	DVD	AUTRES
JANVIER					
FÉVRIER					
MARS					
AVRIL					
MAI					
JUIN					
JUILLET					
AOÛT					
SEPTEMBRE					
OCTOBRE					
NOVEMBRE					
DÉCEMBRE					
TOTAL					

# PRÊTS ADULTES (REPORT DES PRÊTS MENSUELS)

TOTAL À REPORTER CHAMP E2 DE SCRIB

	LIVRES	PÉRIODIQUES REVUES JOURNAUX	DOCUMENTS SONORES (CD, LIVRES LUS...)	DVD	AUTRES
JANVIER					
FÉVRIER					
MARS					
AVRIL					
MAI					
JUIN					
JUILLET					
AOÛT					
SEPTEMBRE					
OCTOBRE					
NOVEMBRE					
DÉCEMBRE					
TOTAL					

# PRÊTS AUX COLLECTIVITÉS (REPORT DES PRÊTS MENSUELS)

TOTAL À REPORTER CHAMP E2 DE SCRIB

	LIVRES	PÉRIODIQUES REVUES JOURNAUX	DOCUMENTS SONORES (CD, LIVRES LUS...)	DVD	AUTRES
JANVIER					
FÉVRIER					
MARS					
AVRIL					
MAI					
JUIN					
JUILLET					
AOÛT					
SEPTEMBRE					
OCTOBRE					
NOVEMBRE					
DÉCEMBRE					
TOTAL					

# NOUVELLES INSCRIPTIONS

TOTAL À REPORTER CHAMP E1 DE SCRIB

	ENFANTS 0-14 ANS	ADULTES 15-64 ANS	ADULTES 65 ANS ET +	dont résidents dans la ou les communes adhérentes au réseau	COLLECTIVITÉS
JANVIER					
FÉVRIER					
MARS					
AVRIL					
MAI					
JUIN					
JUILLET					
AOÛT					
SEPTEMBRE					
OCTOBRE					
NOVEMBRE					
DÉCEMBRE					
TOTAL					

## BILAN DE FRÉQUENTATION

DU 24 MARS AU 30 MARS 2025

PÉRIODE A	ENTRÉES MATIN	ENTRÉES APRÈS-MIDI	TOTAL JOURNÉE
24/03			
25/03			
26/03			
27/03			
28/03			
29/03			
30/03			
TOTAL PÉRIODE A			

## BILAN DE FRÉQUENTATION

DU 24 NOVEMBRE AU 30 NOVEMBRE 2025

PÉRIODE B	ENTRÉES MATIN	ENTRÉES APRÈS-MIDI	TOTAL JOURNÉE
24/11			
25/11			
26/11			
27/11			
28/11			
29/11			
30/11			
TOTAL PÉRIODE B			

# ESTIMATION DE LA FRÉQUENTATION

TOTAL À REPORTER CHAMP E1 DE SCRIB

**PÉRIODE A ► DU 24 MARS AU 30 MARS 2025**

TOTAL PÉRIODE A

**PÉRIODE B ► DU 24 AU 30 NOVEMBRE 2025**

TOTAL PÉRIODE B

**CALCUL DE L'ESTIMATION  
FRÉQUENTATION 2025**

FRÉQUENTATION  
SUR UN MOIS

TOTAL C = (A + B) X 2

ESTIMATION  
FRÉQUENTATION ANNUEL  
(TOTAL C x 12)

**ANNOTATIONS**

# ENTRETIEN DES COLLECTIONS • ACQUISITIONS (REPORT DES PRÊTS MENSUELS)

TOTAL À REPORTER CHAMP D1 - D3 - D4 DE SCRIB

	LIVRES ADULTES	LIVRES ENFANTS	DOCUMENTS SONORES	DVD	JEUX VIDÉOS	AUTRES
JANVIER						
FÉVRIER						
MARS						
AVRIL						
MAI						
JUIN						
JUILLET						
AOÛT						
SEPTEMBRE						
OCTOBRE						
NOVEMBRE						
DÉCEMBRE						
TOTAL						

# ENTRETIEN DES COLLECTIONS • DONNS REÇUS (REPORT DES PRÊTS MENSUELS)

TOTAL À REPORTER CHAMP D1 DE SCRIB

	LIVRES
JANVIER	
FÉVRIER	
MARS	
AVRIL	
MAI	
JUIN	
JUILLET	
AOÛT	
SEPTEMBRE	
OCTOBRE	
NOVEMBRE	
DÉCEMBRE	
TOTAL	



## ENTRETIEN DES COLLECTIONS • ÉLIMINATIONS (REPORT DES PRÊTS MENSUELS)

TOTAL À REPORTER CHAMP D1 - D3 - D4 DE SCRIB

	LIVRES ADULTES	LIVRES JEUNESSE	DOCUMENTS SONORES	DVD	JEUX VIDÉOS	AUTRES
JANVIER						
FÉVRIER						
MARS						
AVRIL						
MAI						
JUIN						
JUILLET						
AOÛT						
SEPTEMBRE						
OCTOBRE						
NOVEMBRE						
DÉCEMBRE						
TOTAL						

## ACTIONS AU SEIN DE VOTRE BIBLIOTHÈQUE (REPORT DES PRÊTS MENSUELS)

TOTAL À REPORTER CHAMP D1 - D3 - D4 DE SCRIB

TYPE D'ACTION	NOMBRE ACTIONS TOUT PUBLIC	NOMBRE ACTIONS POUR ENFANTS	ESTIMATION POPULATION TOUCHÉE
<b>EXPOSITIONS</b>			
<b>CONFÉRENCES RENCONTRES LECTURES</b>			
<b>CONCERTS PROJECTIONS</b>			
<b>SÉANCES DE CONTES</b>			
<b>CLUBS LECTEURS ATELIERS D'ÉCRITURE</b>			
<b>FÊTES SALON DU LIVRE FESTIVALS</b>			
<b>AUTRES</b>			

\* ateliers d'activités manuelles, formations informatiques...



## ACTIONS HORS DE VOTRE BIBLIOTHÈQUE (REPORT DES ACTIONS MENSUELS)

TOTAL À REPORTER CHAMP H5 DE SCRIB

TYPE D'ACTION	NOMBRE ACTIONS	POPULATION TOUCHÉE
<b>ACTIONS HORS LES MURS</b>		
<b>PORTAGE À DOMICILE</b>		



BIBLIOTHÈQUE  
DÉPARTEMENTALE

## BIBLIOTHEQUE DEPARTEMENTALE DE L'AUDE

Accueil sur RDV

### SITE DE CARCASSONNE

25 rue du Moulin-de-la-Seigne  
11855 Carcassonne Cedex 9  
04 68 11 66 77

### SITE DE NARBONNE

26 rue Édouard-Delamare-Debouteville  
Z.I. Croix Sud - 11100 Narbonne  
04 68 41 00 50

### SITE DE LIMOUX

32 bis avenue André-Chénier  
11301 Limoux Cedex  
04 68 69 78 10



VERSION NUMÉRIQUE DISPONIBLE SUR  
[www.aude.fr](http://www.aude.fr)

